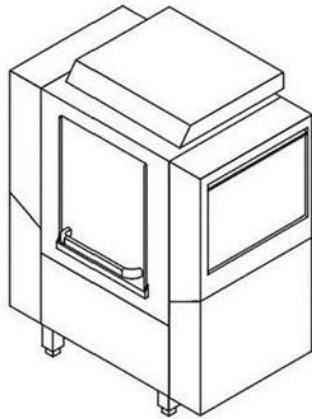


## Ersatzteilliste WKT 1200



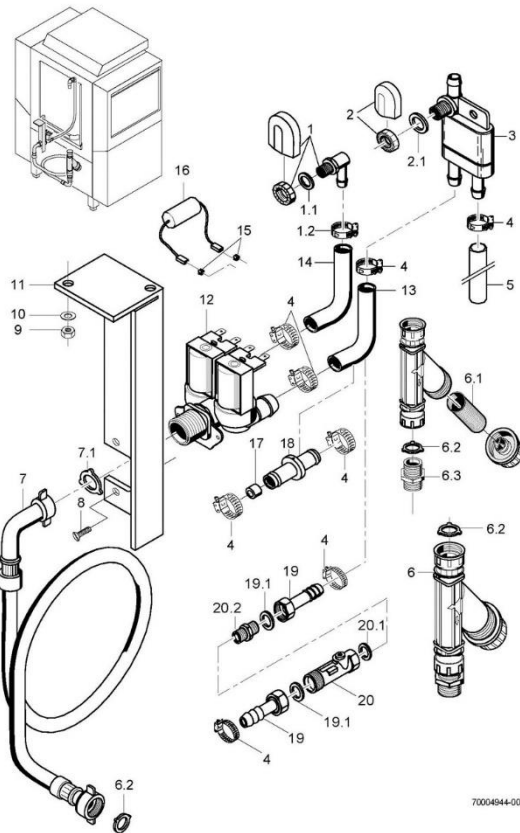
### Inhaltsübersicht

Wasserzulauf Standard	Seite 1 - 2
Wasserzulauf (Tundish GB)	Seite 3 - 4
Wasserablauf / Mediamat	Seite 5 - 6
Waschpumpe	Seite 7 - 8
Waschsystem	Seite 9 - 10
Druckboiler	Seite 11 - 12
Nachspülpumpe	Seite 13 - 14
Boiler druckunabhängig	Seite 15 - 16
Nachspülsystem	Seite 17 - 18
Antrieb	Seite 19 - 20
Korbführung	Seite 21 - 22
Untergestell, Behälter und Verkleidung	Seite 23 - 24
Tür	Seite 25 - 26
Vorhänge	Seite 27 - 28
Elektroteile I	Seite 29 - 30
Elektroteile II bis Masch.Nr.: 430 048	Seite 31 - 32
Elektroteile II ab Masch.Nr.: 430 049	Seite 33 - 34
Elektroteile III	Seite 35 - 36
Dampfleitungen und Dampfventile	Seite 37 - 38
Dampf-Tankheizung	Seite 39 - 40
Dampfboiler	Seite 41 - 42
Kondensatleitungen	Seite 43 - 44

Erstellt: 01/98

Bearbeitet: 07.08.06

Teile-Nr.: 89003465

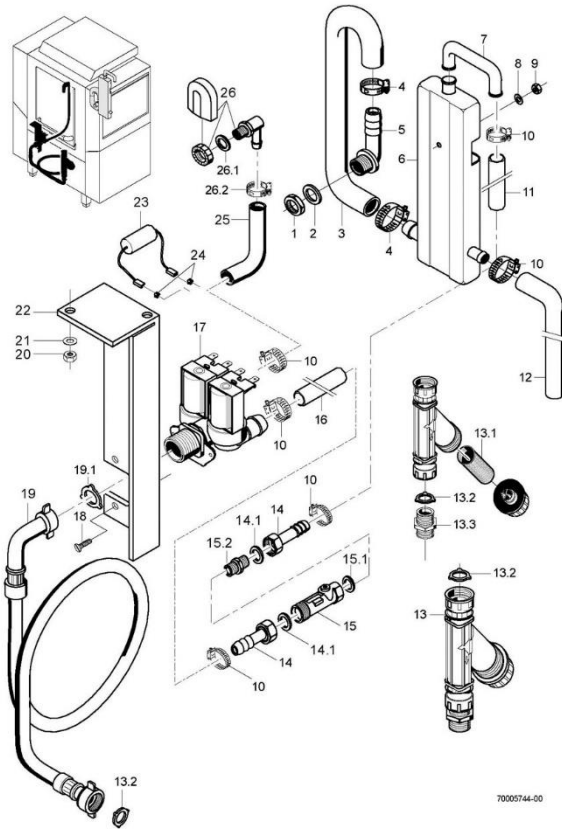


70004944-00

### WKT 1200

#### Wasserzulauf Standard

Pos.	Bezeichnung	Teile-Nr.	St.	Bemerkung
1	Set Wassereinlauf kpl. 3-tlg.	55 31 007		inkl. Pos. 1.1 - 1.2
1.1	O-Ring; 20 X 3	27 07 031		
1.2	Schlauchselle; D14-24 X 9	28 02 108		
2	Set Tankenlauf	61004545		inkl. Pos. 2.1
2.1	Dichtung; D17 X D24 X 2,0	62001966		
3	Rücksaugverhinderer seitlich	35 01 194		
4	Schlauchselle; D14-24 X 9	28 02 108		
5	Industrieschlauch WRG; DN13 X 3,5	40 02 029		Boiler druckunabhängig 1500 mm; Meterware; L-R
5	Industrieschlauch WRG; DN13 X 3,5	40 02 029		Boiler druckunabhängig 2270 mm; Meterware; R-L
5	Schlauchkrümmer; DN12,5 X 4,0	40 03 051		Druckboiler
6	Schmutzfangkpl.; 150 µM	80002153		inkl. Pos. 6.1 - 6.3
6.1	Schmutzfangkpl.; D27 X 67 X 150µM	80002728		
6.2	Dichtung; D18 X D24 X 3,0	80002241	2	
6.3	Doppelrippel; G 3/4" X 40; SW90	80002167		
7	Schlauch Wrc; Geprüf-Richtung; DN13 X 3,5; 2000	40 02 032		inkl. Pos. 7.1
7.1	Dichtung; D18 X D24 X 3,0	80002241	2	
8	Flachkopfschraube; M4 X 8	20 10 309		
9	Sechskantmutter; M8 SELBSTSICHERND	21 05 304		
10	Scheibe; D6,4 X D12,5 X 1,8	22 01 302		
11	Winkel; 1,5 X 97 X 167	70002418		
12	Doppelmagnetventil; 230-240V/50-60HZ	31 06 182		
12	Doppelmagnetventil; 180-220V; 50-60HZ	31 06 200		Japan
13	Industrieschlauch WRG; DN13 X 3,5	40 02 029		2300 mm; Meterware; L-R
13	Industrieschlauch WRG; DN13 X 3,5	40 02 029		1200 mm; Meterware; R-L
14	Industrieschlauch WRG; DN13 X 3,5	40 02 029		1550mm; Meterware
15	Steckverteiler; 6,3 X 0,8	31 12 018	2	nur bei Aquamatik; parallel zu Pos. 12 anschliessen
16	RC-Glied; 0,15 MICRO F; 3,3 KOHM	31 13 114		nur bei Aquamatik; parallel zu Pos. 12 anschliessen
17	Durchflussmengenregler; 7 L/MIN	31 06 183		mit Boiler druckunabhängig ; nicht bei Tundish (Großbritannien)
18	Adapter; D6,4 X D13,5 X 54	61004511		mit Boiler druckunabhängig ; nicht bei Tundish (Großbritannien)
19	Schlauchstutzen; R 3/4" X 1/2"	60002453	2	mit Druckboiler und mit Tundish (Großbritannien)
19.1	Dichtung; D14 X D23,5 X 2,0	27 01 028		
20	Durchflussregelventil kpl	70001753	2	mit Druckboiler und mit Tundish (Großbritannien)
20.1	Dichtung; D20,9 X D27 X 2,0	27 04 006		
20.2	Reduzierrippel; G 1/2" X G 3/4"; SW27	61003430		

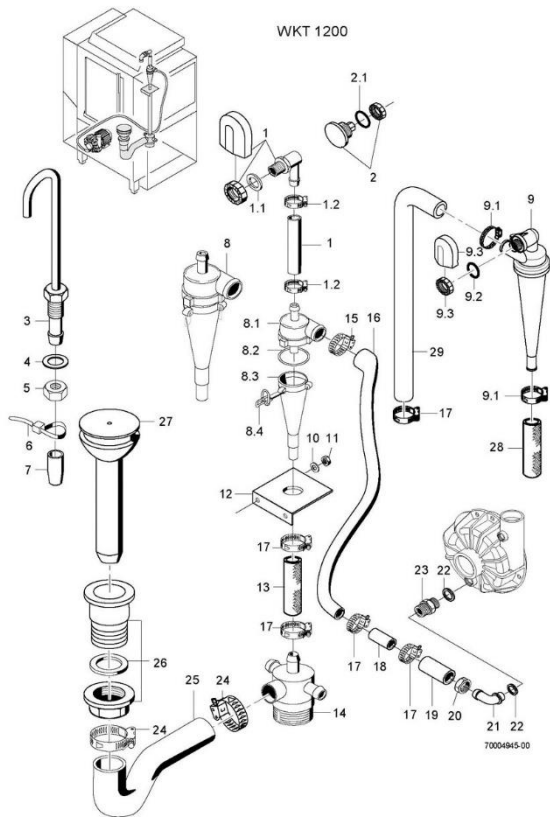


70005744-00

**WKT 1200**

**Wasserzulauf (Tundish GB)**

Pos.	Bezeichnung	Teile-Nr.:	St.	Bemerkung
1	Sechskantmutter mit Bund, G 3/4" X 16,0, SW22	30 09 502		
2	Dichtung, D26 X D36 X 2,0	27 01 003		
3	Schlauchkrümmer, DN25 X 4,0	61004322		
4	Schlauchschele, D24-44 X 12	28 02 309		
5	Washverteiler	62001810		
6	Zwischenbehälter, 39 X 131 X 293	60002542		
7	Röhrbogen, DN12 X DN14 X 2,0	60002607		
8	Scheibe, D5,3 X D10 X 1,0	22 01 300		
9	Sechskantmutter, M5 SELBSTSICHERND	21 05 302		
10	Schlauchschele, D14-24 X 9	28 02 108		
11	Industrieschlauch WRC, DN13 X 3,5	40 02 029	2300 mm, Meterware	
12	Schlauchkrümmer, DN12,5 X 4,0	40 03 051	anpassen	
13	Schmutzfänger kpl., 150 µm	80002153	inkl. Pos. 13.1 - 13.3	
13.1	Schmutzsieb kpl., D27 X 67 X 150µm	80002728		
13.2	Dichtung, D16 X D24 X 3,0	80002241	2	
13.3	Doppelrippel, G 3/4" X 40, SW30	80002167		
14	Schlauchstutzen, R 3/4" X 1/2"	60002453	2	inkl. Pos. 14.1
14.1	Dichtung, D14 X D23,5 X 2,0	27 01 028		
15	Durchflussregelventil kpl.	70001753		inkl. Pos. 15.1 - 15.2
15.1	Dichtung, D20,9 X D27 X 2,0	27 04 006		
15.2	Reduzierrippel, G 1/2" X G 3/4", SW27	61003430		
16	Industrieschlauch WRC, DN13 X 3,5	40 02 029		50 mm, Meterware
17	Doppelmagnetventil, 220-240V/50-60HZ	31 08 182		
18	Flachkopfschraube, M4 X 8	20 10 309		
19	Schlauch WRC geprüft, DN13 X 3,5, 2500	40 02 005		inkl. Pos. 19.1
19.1	Dichtung, D16 X D24 X 3,0	80002241	2	
20	Sechskantmutter, M6 SELBSTSICHERND	21 05 304		
21	Scheibe, D6,4 X D12,5 X 1,6	22 01 302		
22	Winkel, 1,5 X 97 X 197	70002418		
23	RC-Glied, 0,15 µRCR/F, 3,3 KOHM	31 18 114		
24	Steckverteiler, 6,3 X 0,8	91 12 018	2	
25	Industrieschlauch WRC, DN13 X 3,5	40 02 029		1550mm, Meterware
26	Set Wassereinflauf kpl. 3-kg	55 31 007		inkl. Pos. 26.1 - 26.2
26.1	O-Ring, 20 X 3	27 07 031		
26.2	Schlauchschele, D14-24 X 9	28 02 108		

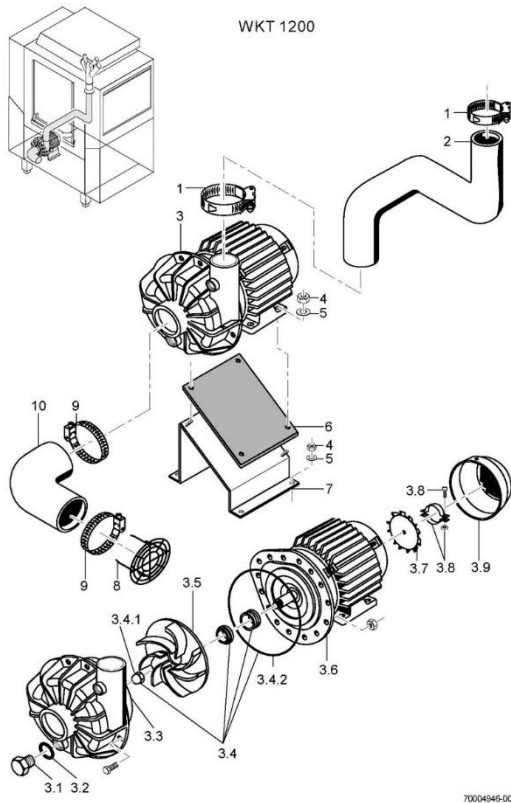


70004945-00

**WKT 1200**

**Wasserablauf / Mediamat**

Pos.	Bezeichnung	Teile-Nr.:	St.	Bemerkung
1	Set Mediamateinflauf kpl.	55 31 001		inkl. Pos. 1.1 - 1.2
1.1	Dichtung, D20,5 X D28,5 X 2,0	27 01 002		
1.2	Schlauchschele, D20-30 X 12	28 02 109	2	
2	Blindstopfen kpl., G 1/2" X 21,4, SW10, SW5	70004912		Maschine ohne Mediamat
2.1	O-Ring, 20 X 2,5	27 07 004		
3	Dosierstutzen kpl.	70002494		
4	Dichtung, D8 X D15 X 1,5	27 09 001		
5	Sechskantmutter, M8	21 01 305		
6	Kabelbinder, 100 X 2,5	31 20 175		
7	Übersteckkappe, D6 X 15	35 03 023		
8	Mediamat kpl.	55 27 040		inkl. Pos. 8.1 - 8.4 ; bis Masch.Nr.: 477 033
8.1	Kopfstück Mediamat; ZULAUF D30, XX LG	35 01 124		
8.2	O-Ring, 51 X 3	27 07 043		
8.3	Beschleuniger, D75 X 169 X D4,3	35 01 035		
8.4	Endstückverschluss, D2,0	28 04 041	4	
9	Mediamat Cyclo	61005184		ab Masch.Nr.: 477 034
9.1	Schlauchschele, D12-22 X 9	28 02 105	2	
9.2	O-Ring, 20 X 3,5	27 07 040		
9.3	Set Tankenlauf, G 1/2" X 8, SW27	61005339		
10	Scheibe, D5,3 X D12 X 0,8	22 02 313		bis Masch.Nr.: 477 033
11	Sechskantmutter, M5 SELBSTSICHERND	21 05 302		bis Masch.Nr.: 477 033
12	Haltewinkel, 1,5 X 50 X 75	61000658		bis Masch.Nr.: 477 033
13	Industrieschlauch, DN19,4 X 3,5	40 01 016		L-R 850 mm, Meterware
14	Industrieschlauch, DN19,4 X 3,5	40 01 016		R-L 880 mm, Meterware
15	Schlauchschele, D32-52 X 12	28 02 110		bis Masch.Nr.: 477 033
16	Reduzierschlauch, DN16 X DN30, 1300	40 03 036		bis Masch.Nr.: 477 033
17	Schlauchschele, D20-30 X 12	28 02 306		
18				L-R 50 mm Meterware 0220027
19	Reduzierschlauch, DN16 X DN30, 1300	40 03 036		L-R
20	Überwurfmutter, G 3/4" X D20,5, SW30	29 07 203		
21	Mediamatanschlussbogen, D17, 90GRAD	29 06 524		
22	Dichtung, D19,5 X D24 X 1,5	27 09 010	2	
23	Mediamatanschlussrippel, G 1/2" X G 3/4" X 32	30 11 502		
24	Schlauchschele, D32-52 X 12	28 02 110		
25	Reduzierschlauchkrümmer, DN37 X DN40	40 03 022		
26	Standrohr-Unterteil, G 1 1/2", D70 X 55	29 04 224		
27	Standrohr kpl., ÜBERLAUFHOHE 334, D40	70002114		
28	Industrieschlauch, DN16 X 4,0	40 01 015		ab Masch.Nr.: 477 034, 680 mm, Meterware
29	Fernschlauch, DN16 X 4, 90GRAD	70005415		ab Masch.Nr.: 477 034



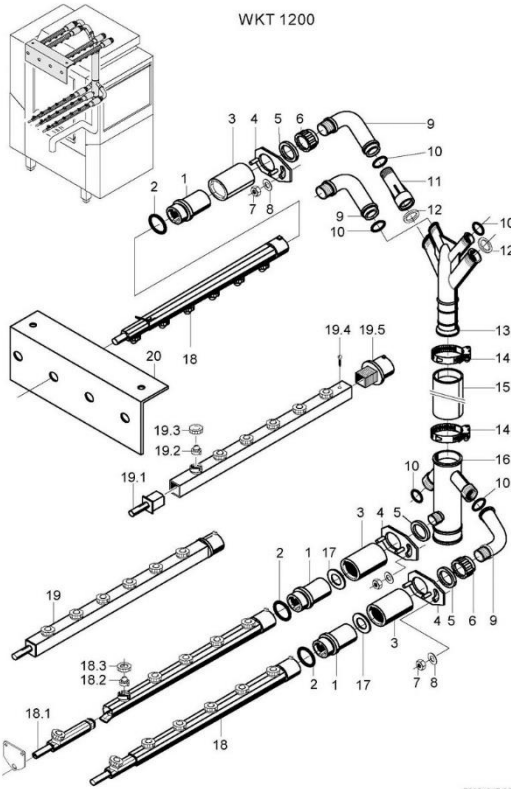
70004946-00

7 / 44

### WKT 1200

#### Waschpumpe

Pos.	Bezeichnung	Teil-Nr.:	St.	Bemerkung
1	Schlauchschelle; D47-67 X 12	28 02 115		
2	Schlauchkrümmer; DN50 X 6,0	70002581		L-R
2	Schlauchkrümmer; DN50 X 6,0	70002580		R-L
3	Pumpe 1,1KW 2/1; 230V/400V/3/50HZ	31 02 263		inkl. Pos. 3.1 - 3.9
3	Pumpe 1,1KW 2/1; 230V/400V/3/60HZ	31 02 267		
3	Pumpe 1,1KW 2/1; 200V/3/50HZ; IP44	31 02 302		
3	Pumpe 1,1KW 2/1; 200V/3/60HZ	31 02 303		
3	Pumpe 1,1KW 9/1; 254V/440V/3/60HZ	31 02 418		Motor drehen
3.1	Blindstopfen; G 1/2" X 20,5	35 01 108		
3.2	O-Ring; 20 X 3,5	27 07 040		
3.3	Pumpengehäuse	31 02 204		
3.4	Dichtungssatz; 1,1/1,7/1,85/0,73 KW	80002670		inkl. Pos. 3.4.1, 3.4.2
3.4.1	Hutmutter; M8 SELBSTSICHERND	21 10 305		
3.4.2	O-Ring; 158,35 X 3,53	31 02 209		
3.5	Pumpenlaufrad; D111	31 02 273		50 Hz
3.5	Pumpenlaufrad; D98	31 02 274		60 Hz
3.6	Pumpendeckel	31 02 208		
3.7	Lüfterflügel; 1,1 / 1,5 KW	31 02 211		
3.8	Befestigungsschelle kpl.	31 02 218		
3.9	Lüfterhaube; 1,1 / 1,5 KW	31 02 212		
4	Sechskantmutter; M6 SELBSTSICHERND	21 05 304		
5	Scheibe; D6,4 X D12,5 X 1,6	22 01 302		
6	Unterlage; 3,0 X 130 X 155	71000283		
7	Konsole kpl.	70002088		
8	Ansaugsieb; D42 X 41 X D1,5	62001337		
9	Schlauchschelle; D70-90 X 12	28 02 120		
10	Schlauchbogen 90Grad; DN62X9 0,80X180	40 03 028		



70004947-00

9 / 44

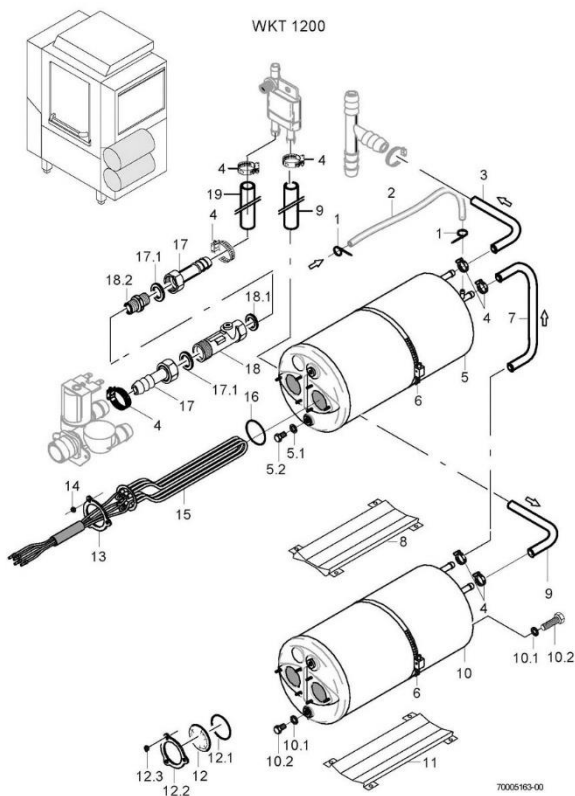
### WKT 1200

#### Waschsystem

Pos.	Bezeichnung	Teil-Nr.:	St.	Bemerkung
1	Verschlussmutter; D38 X 69,5; G 3/4"	61004060	7	
o.P.	Verschlussmutter; D38 X 53; G 3/4"	61004061	7	bei Metallwascharm
2	O-Ring; 28 X 2,5	27 07 049	7	
3	Verschlussring; D49 X 68,5	70002095	7	
o.P.	Verschlussring; D49 X 51,5	72001074	7	bei Metallwascharm
4	Stellscheibe kpl.; 1,5 X 50 X 70	70002092	7	
o.P.	Stellscheibe kpl.; 1,5 X 50 X 70	65003529	7	bei Metallwascharm
5	Dichtung; D26 X D36 X 2,0	27 01 003	6	
6	Überwurfmutter; G 1 1/4" X 24	35 01 004	6	
7	Sechskantmutter; M4 SELBSTSICHERND	21 05 300		
8	Scheibe; D4,3 X D12 X 1,0	22 05 300		
9	Verteilerbogen; G 3/4"; 51 X 76	35 01 150	6	
10	O-Ring; 24 X 3	27 07 066	6	
11	Verlängerung; G 1 1/4" X 131	35 01 003	2	
12	Dichtung; D30 X D36 X 2,0	27 02 001	2	
13	Verteiler Oberteil	35 01 017		
14	Schlauchschelle; D47-67 X 12	28 02 115		
15	Industrieschlauch; DN50 X 6,0	40 02 006		200 mm; Meterware
16	Verteiler Unterteil	35 01 018		
17	Scheibe; D10 X D24 X 1,5	62002653		Japan
18	Wascharm mit Düsen kpl.; 6 DÜSEN; 132,5 LG	70002382	7	inkl. Pos. 18.1 - 18.3
18.1	Endstück schräg; 1DÜSE; 117 LG	61002094		
18.2	Schlitzdüse; D20,5 X 14	70002104	6	
18.3	Überwurfmutter; G 3/4" X D16	62001808	6	
19	Wascharm mit Düsen kpl.; 6 DÜSEN; 489 LG	70002296		Option inkl. Pos. 19.1 - 19.5
19.1	Führungsstück; 30 X 30 X 73,5	65002080		
19.2	Schlitzdüse; D20,5 X 14	70002104	6	
19.3	Überwurfmutter; G 3/4" X D16	62001808	6	
19.4	Blechschraube; ST 2,9 X 6,5	23 28 306		
19.5	Wascharmkopf; D44 X 69	65002079		
20	Halter; 1,5 X 129,5 X 530	70002436		
21	O-Ring; 28 X 2,5	27 07 049		

8 / 44

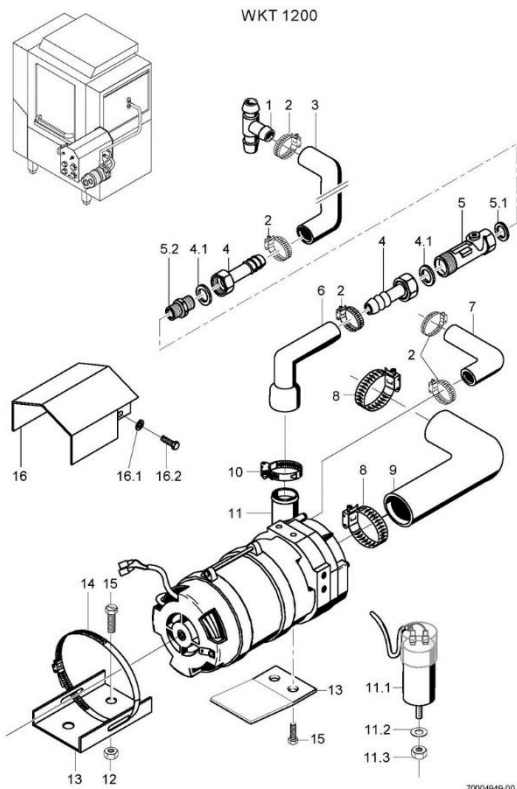
10 / 44



**WKT 1200**

**Druckboiler**

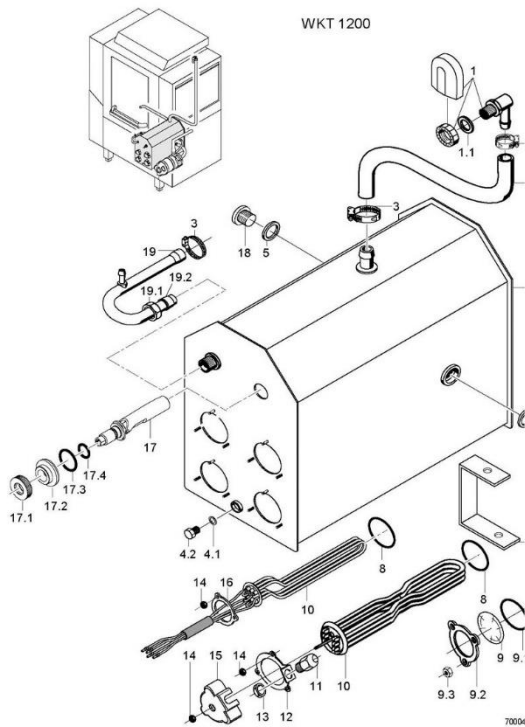
Pos.	Bezeichnung	Teile-Nr.:	St.	Bemerkung
1	Kabelbinder, 100 X 2,5	31 20 175		
2	Schlauch, DN5 X 1,5	40 01 024	1000 mm	Meterware
3	Schlauchkrümmer, DN12,5 X 4,0	40 03 050		
4	Schlauchscheile, D14-24 X 9	28 02 108		
5	Boiler kpl.	61005192		inkl. Pos. 5.1 - 5.2
5.1	Sechskantschraube, M10 X 16, A70	20 01 352		
5.2	Dichtung, D10 X D18 X 1,5	27 03 003		
6	Schlauchscheile, D50-215 X 12	28 02 126		
7	Schlauchkrümmer, DN12,5 X 4,0	70005118		
8	Boilerprofil kpl.	70005119		
9	Schlauchkrümmer, DN12,5 X 4,0	40 03 051		
10	Boiler kpl.	61005819		inkl. Pos. 10.1 - 10.2
10.1	Sechskantschraube, M10 X 16, A70	20 01 352		
10.2	Dichtung, D10 X D18 X 1,5	27 03 003		
11	Boilerprofil, 1,5 X 155,3 X 300	70005003		
12	Blindflansch kpl.	60002787		inkl. Pos. 12.1 - 12.3
12.1	O-Ring, 43 X 7	27 07 069		
12.2	Klemmscheibe, D43 X D80 X 4,0	01 17 003		
12.3	Sechskantmutter, M5	21 01 203		
13	Klemmscheibe, D43 X D80 X 4,0	01 17 003		
14	Sechskantmutter, M5	21 01 203		
15	Heizkörper 6,0kW mit Sicherung, 3 X 400V	31 03 150		
15	Heizkörper 6,0kW mit Sicherung, 3 X 420V	31 03 152		
15	Heizkörper 6,0kW mit Sicherung, 3 X 420V	31 03 182		Australien
15	Heizkörper 6,0kW mit Sicherung, 3 X 220-240V	31 03 158		
15	Heizkörper 6,0kW mit Sicherung, 3 X 200-208V	31 03 151		
15	Heizkörper 6,0kW mit Sicherung, 3 X 440V	31 03 153		
16	O-Ring, 43 X 7	27 07 069		
17	Schlauchstutzen, R 3/4" X 1/2"	60002453		inkl. Pos. 17.1
17.1	Dichtung, D14 X D23,5 X 2,0	27 01 028		
18	Durchflussregelventil kpl.	70001753		inkl. Pos. 18.1 - 18.2
18.1	Dichtung, D20,9 X D27 X 2,0	27 04 006		
18.2	Reduziermippel, G 1/2" X G 3/4", SW27	61003430		
19	Industrieschlauch WRC, DN13 X 3,5	40 02 029	2300 mm	Meterware
o.P.	Set Umbau auf Druckboiler	55 28 276		ohne Heizkörper



**WKT 1200**

**Nachspülpumpe**

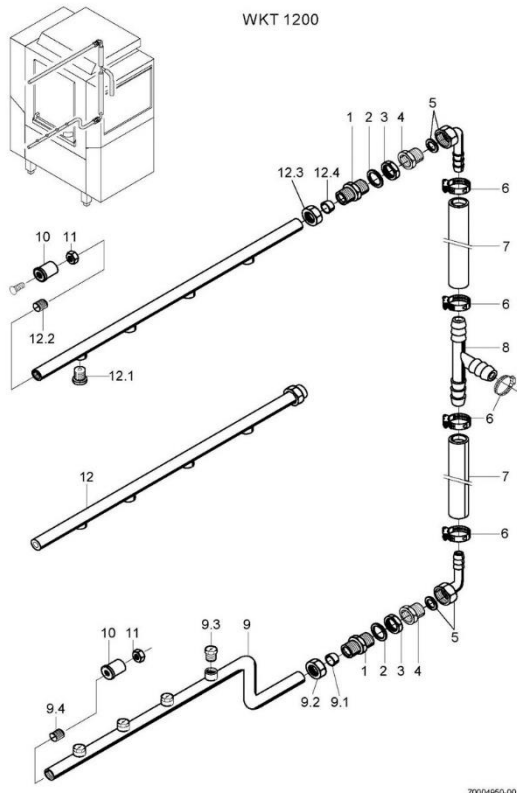
Pos.	Bezeichnung	Teile-Nr.:	St.	Bemerkung
1	T-Schlauchstutzen, D13	29 06 508		
2	Schlauchscheile, D14-24 X 9	28 02 108		
3	Industrieschlauch WRC, DN13 X 3,5	40 02 029	L-R 850 mm	Meterware
3	Industrieschlauch WRC, DN13 X 3,5	40 02 029	R-L 2000 mm	Meterware
4	Schlauchstutzen, R 3/4" X 1/2"	60002453	2	inkl. Pos. 4.1
4.1	Dichtung, D14 X D23,5 X 2,0	27 01 028		
5	Durchflussregelventil kpl.	70001753		inkl. Pos. 5.1 - 5.2
5.1	Dichtung, D20,9 X D27 X 2,0	27 04 006		
5.2	Reduziermippel, G 1/2" X G 3/4", SW27	61003430		
6	Reduzierschlauchkrümmer, DN13 X DN25	62002145		anpassen
7	Reduzierschlauchkrümmer, DN10 X DN14	40 03 003		
8	Schlauchscheile, D32-52 X 12	28 02 110		
9	Schlauchbogen 90°Rad, DN25X4,0,80X130	60001902		
10	Schlauchscheile, D24-38 X 12	28 02 111		
11	Pumpe 0,270kW 8/0, 220/240V/1/50HZ	31 02 477		inkl. Pos. 11.1 - 11.3
11	Pumpe 0,270kW 8/0, 220/240V/1/60HZ	31 02 445		inkl. Pos. 11.1 - 11.3
11	Pumpe 0,270kW 8/0, 200V/1/50HZ	31 02 446		inkl. Pos. 11.1 - 11.3
11	Pumpe 0,270kW 8/0, 200V/1/60HZ	31 02 447		inkl. Pos. 11.1 - 11.3
11.1	Kondensator, 5 MIKRO F	31 13 099		
11.2	Federring, B8	23 03 301		
11.3	Sechskantmutter, M8	21 01 305		
12	Sechskantmutter, M8	21 01 304		bis Masch Nr.: 470 078
13	Halter Pumpe, 2,0 X 60 X 70	80001407		bis Masch Nr.: 470 078
13	Stütze, 2,0 X 45 X 75,5	70005288		ab Masch Nr.: 470 079
14	Schlauchscheile, D92-112 X 12	28 02 125		bis Masch Nr.: 470 078
15	Sechskantschraube, M6 X 16, A70	20 01 306		
16	Schutzblech kpl.	80002255		inkl. Pos. 16.1 - 16.2
16.1	Federring, B8	23 03 300		
16.2	Sechskantschraube, M6 X 16, A70	20 01 306		
o.P.	Set Umbau auf Druckboiler	55 28 276		ohne Heizkörper



**WKT 1200**

**Boiler druckunabhängig**

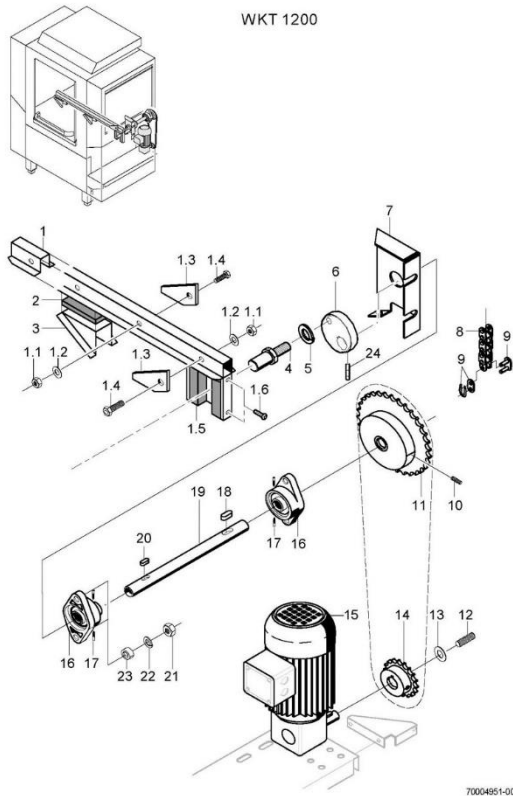
Pos.	Bezeichnung	Teile-Nr.:	St.	Bemerkung
1	Set Wassereinflaß kpl. 3-fg.	55 31 007		inkl. Pos. 1.1 - 1.2
1.1	Dichtung; D20,5 X D28,5 X 2,0	27 01 002		
1.2	Schlauchscheile; D14-24 X 9	28 02 108		
2	Schlauchkrümmer; DN12,5 X 4,0	40 03 050		
3	Schlauchscheile; D14-24 X 9	28 02 108		
4	Boiler kpl. 4-Loch; 484,28 LG	70002387		inkl. Pos. 4.1 - 4.2
4.1	Sechskantschraube; M10 X 16; A70	20 01 352		
4.2	Dichtung; D10 X D18 X 1,5	27 03 003		
5	Dichtung; D13,3 X D18 X 2,0	27 09 012		
6	Schlauchnippel; D26 X 41; G 1/2"; SWZ7	80001403		
7	Halter; 1,5 X 20 X 100	65003523		
8	O-Ring; 43 X 7	27 07 069		
9	Blindflansch kpl.	60002787		inkl. Pos. 9.1 - 9.3
9.1	O-Ring; 43 X 7	27 07 069		
9.2	Klemmscheibe; D43 X D80 X 4,0	01 17 003		
9.3	Sechskantmutter; M5	21 01 203		
10	Heizkörper gekröpft 9,0kW; 240V/420V/3	31 03 057		bis Masch.Nr.: 430 047
10	Heizkörper gekröpft 6,0kW; 240V/420V/3	31 03 043		bis Masch.Nr.: 430 047
10	Heizkörper gekröpft 9,0kW; 230V/400V/3	31 03 018		bis Masch.Nr.: 430 047
10	Heizkörper gekröpft 6,0kW; 230V/400V/3	31 03 017		bis Masch.Nr.: 430 047
10	Heizkörper gekröpft 6,0kW; 200V/346V/3	31 03 046		bis Masch.Nr.: 430 047
10	Heizkörper 6,0kW mit Sicherung; 3 X 400V	31 03 150		ab Masch.Nr.: 430 048
10	Heizkörper 6,0kW mit Sicherung; 3 X 420V	31 03 152		ab Masch.Nr.: 430 048
10	Heizkörper 6,0kW mit Sicherung; 3 X 420V	31 03 182		Australen
10	Heizkörper 6,0kW mit Sicherung; 3 X 220-240V	31 03 158		ab Masch.Nr.: 430 048
10	Heizkörper 6,0kW mit Sicherung; 3 X 200-206V	31 03 151		ab Masch.Nr.: 430 048
10	Heizkörper 6,0kW mit Sicherung; 3 X 440V	31 03 153		ab Masch.Nr.: 430 048
11	Kabelverschraubung PG13,5; PG13,5; 6 - 12 MM	31 10 040		4 bis Masch.Nr.: 430 047
12	Klemmscheibe kpl.; D43 X D80 X 4,0	55 19 018		4 bis Masch.Nr.: 430 047
13	Sechskantmutter; PG13,5	31 10 041		4 bis Masch.Nr.: 430 047
14	Sechskantmutter; M5	21 01 203		
15	Abdeckkappe; 50 X D67 X 89,5	31 03 014		4 bis Masch.Nr.: 430 047
16	Klemmscheibe; D43 X D80 X 4,0	01 17 003		ab Masch.Nr.: 430 048
17	Set Einbau Schwimmerschalter	55 28 255		inkl. Pos. 17.1 - 17.4
17.1	Mutter; M14 X 2; D26,8 X 8	60003989		
17.2	Ring; D14,3 X D32 X 11	60003972		
17.3	O-Ring; 24 X 3	27 07 066		
17.4	O-Ring; 11,11 X 1 7/8	27 07 079		
18	Verschlußschraube; G 1/2"	30 06 303		
19	Boilerzulaufbogen kpl.	55 09 054		inkl. Pos. 19.1 - 19.2
19.1	Überwurfmutter; G 1/2" X D12,2; SW24	29 07 201		
19.2	Schneidring; D12 X 10	29 07 300		
o.P.	Set Umbau auf Druckboiler	55 28 276		ohne Heizkörper



**WKT 1200**

**Nachspülssystem**

Pos.	Bezeichnung	Teile-Nr.:	St.	Bemerkung
1	Doppelnippel; G 1/2" X 3/8; SWZ7	30 11 301	2	
2	Dichtung; D21 X D28 X 2,0	27 09 011	2	
3	Sechskantmutter; G 1/2" X 6,0; SWZ7	30 09 201	2	
4	Reduziernippel; G 1/2" X G 3/4"; SW30	70004851	2	ab Masch.Nr.: 391 605
5	Set Austausch Winkelverschraub	55 28 249	2	bis Masch.Nr.: 391 604
5	Schlauchnippel gewinnett; D18	60002474	2	ab Masch.Nr.: 391 605
6	Schlauchscheile; D14-24 X 9	28 02 108	5	
7	Industrieschlauch WR-C; DN13 X 3,5	40 02 029		300 mm; Metervare
8	T-Schlauchstutzen; D13	29 06 608		
9	Nachspülrohr kpl.; 4 DÜSEN; 623 LG	70003338		inkl. Pos. 9.1 - 9.4
9.1	Schneidring; D12 X 10	29 07 300	2	
9.2	Überwurfmutter; G 1/2" X D12,2; SW24	29 07 301	2	
9.3	Flachstrahl Düse; 1/16 NPT; SW10; GR.5-90	29 10 313	4	
9.4	Gewindestift; M11 X 1,0 X 20	20 30 503		
10	Buchse; D28 X 30	61002343	2	
11	Sechskantmutter; M6 SELBSTSICHERND	21 05 304		
12	Nachspülrohr kpl.; 4 DÜSEN; 623 LG	70003337		inkl. Pos. 12.1 - 12.4
12.1	Flachstrahl Düse; 1/16 NPT; SW10; GR.5-90	29 10 313	4	
12.2	Gewindestift; M11 X 1,0 X 20	20 30 503		
12.3	Überwurfmutter; G 1/2" X D12,2; SW24	29 07 301	2	
12.4	Schneidring; D12 X 10	29 07 300	2	



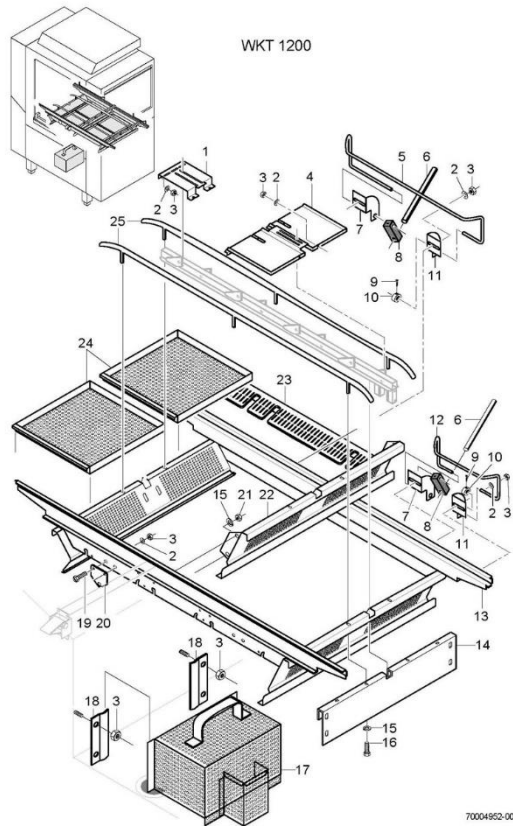
WKT 1200

70004951-00

WKT 1200

Antrieb

Pos.	Bezeichnung	Teile-Nr.:	St.	Bemerkung
1	Schubstange kpl. L-R; 1173 LG	70002556		inkl. Pos. 1.1 - 1.6
1	Schubstange kpl. R-L; 1173 LG	70002558		
1.1	Sechskantmutter; M6 SELBSTSICHERND	21 05 304	7	
1.2	Scheibe; D8,5 X D17 X 1,0	22 08 515	7	
1.3	Klinke; 4,0 X 48 X 67	55 16 069	7	
1.4	Schraube zu Schubstange; M6 X 28,8; D12	70000205	7	
1.5	CF - Profil; 14 X 20 X 98	70002538	2	bis Masch.Nr.: 441 427
1.5	Gleitsstück; 16,8 X 20 X 98	70005184	2	ab Masch.Nr.: 441 428
1.6	PT-Schraube; KB 50 X 16	20 17 301	4	
2	CF - Profil; 14 X 20 X 2000	70002574	2	
3	Konsole kpl.	70002405	2	
4	Bolzen; SW17 X 53	70002547	2	
5	Federring; A10	23 03 303		
6	Exzenter; D80 X 20; HUB 70	70002432		
7	Konsole kpl.	70002422		
8	Rollenkette; 3/8" X 7/32"	28 10 038	1200 mm; Meterware	
9	Federverschlussglied gerade; 06 B-1	28 10 037		
10	Gewindestift; M6 X 16	20 30 302		
11	Kettenrad 22Zähne; 3/8" X 7/32" X 28	70002434		Körbefh: 100/155 Frequenz: 50 Hz
11	Kettenrad 24 Zähne; 3/8" X 7/32" X 28	70002577		Körbefh: 80/120; Frequenz: 50 Hz
11	Kettenrad 27Zähne; 3/8" X 7/32" X 28	70003174		Körbefh: 100/155 Frequenz: 60 Hz
11	Kettenrad 32Zähne; 3/8" X 7/32" X 30	65003750		Körbefh: 70/110; Frequenz: 50 Hz
11	Kettenrad 38Zähne; 3/8" X 7/32" X 30	70002825		Körbefh: 70/110; Frequenz: 60 Hz
12	Gewindestift; M6 X 16	20 30 302		
13	Scheibe; D8,4 X D17 X 1,6	22 01 303		
14	Kettenrad 18Zähne; 3/8" X 7/32" X 28	65003268		bis Masch.Nr.: 401 951
14	Kettenrad 18Zähne; 3/8" X 7/32" X 28	70002576		bis Masch.Nr.: 401 951
14	Kettenrad 20Zähne mit Rutschkup.; 3/8" X 7/32"	28 10 035		ab Masch.Nr.: 401 952
15	Getriebemotor 0,120,18KW; 380-440V/3/50HZ	31 16 035		50 Hz; bis Masch.Nr.: 401 951
15	Getriebemotor 0,120,18KW; 380-440V/3/50HZ-60HZ	31 16 014		60 Hz; bis Masch.Nr.: 401 951
15	Getriebemotor 0,120,18KW; 230V/3/50HZ	31 16 026		bis Masch.Nr.: 401 951
15	Getriebemotor 0,120,18KW; 230V/3/60HZ	31 16 065		bis Masch.Nr.: 401 951
15	Getriebemotor 0,120,18KW; 200V/3/50-HZ-60HZ	31 16 067		bis Masch.Nr.: 401 951
15	Getriebemotor; 380V-440V/3/50-60HZ	31 16 070		ab Masch.Nr.: 401 952
15	Getriebemotor; 220-230V/3/50-60HZ	31 16 072		ab Masch.Nr.: 401 952
15	Getriebemotor; 200V/3/50-60HZ	31 16 071		ab Masch.Nr.: 401 952
16	Lager mit Gehäuse; NFL 204 SS	28 01 026	2	
17	Gewindestift; M5 X 5	20 30 308	4	
18	Passfeder; A6 X 6 X 25	70002435		
19	Welle; D20 X 345	70002431		bis Masch.Nr.: 401 951
19	Welle; D20 X 350	70002822		ab Masch.Nr.: 401 952
20	Passfeder; A6 X 6 X 20	28 10 300		
21	Sechskantmutter; M8	21 01 305		
22	Federring; B8	23 03 301		
23	Rohr; D10 X 0,75 X 10	70000405	4	
24	Gewindestift; M6 X 8	20 30 304		



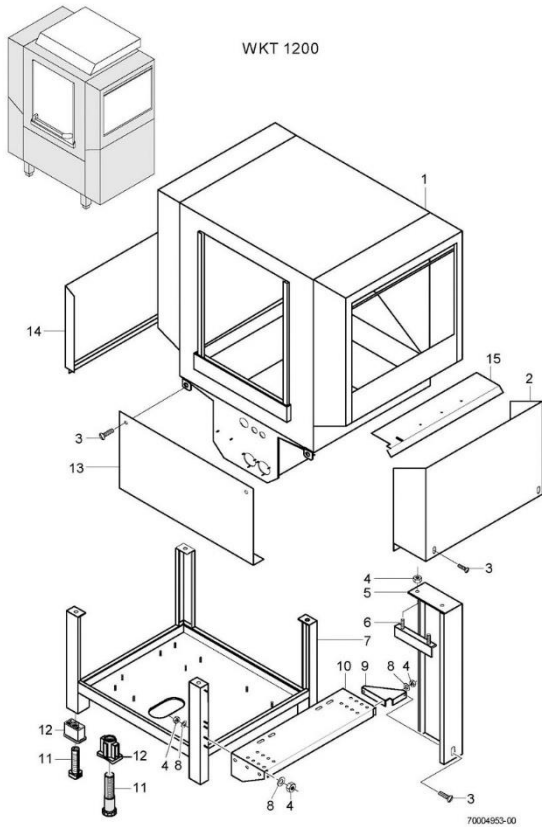
WKT 1200

70004952-00

WKT 1200

Korbführung

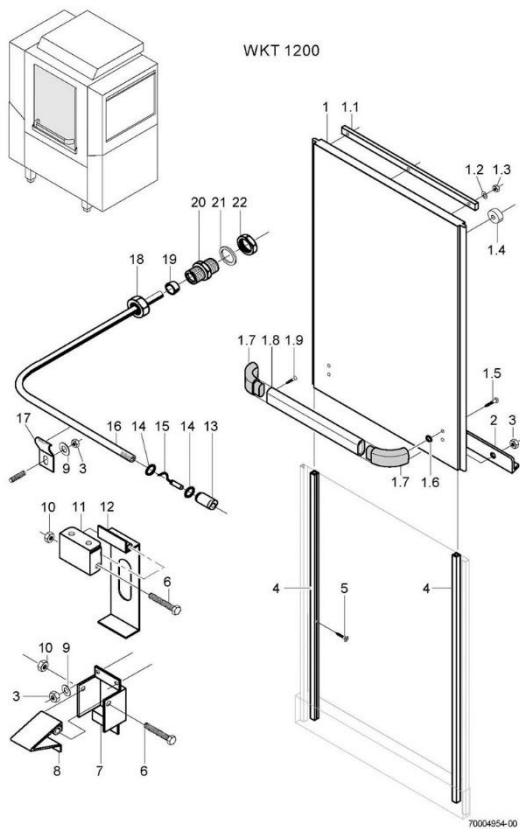
Pos.	Bezeichnung	Teile-Nr.:	St.	Bemerkung
1	Abdeckblech; 1,25 X 150 X 251,5	70004909		
2	Scheibe; D5,3 X D10 X 1,0	22 01 300		
3	Sechskantmutter; M5 SELBSTSICHERND	21 05 302		
4	Schutzfangblech; 1,25 X 334,4 X 539,5	70004908		
5	Bügel; D8 X 869,9	70002594		Waschzone
6	Schaltstange kpl.	70003396	2	inkl. Magnet
7	Halter; 1,5 X 134 X 70	70002586	2	bis Masch.Nr.: 408 488
7	Halter links; 1,5 X 70 X 82	70004889	2	ab Masch.Nr.: 408 490
8	Befestigung zu Schaltrohr; 16 X 16 X 40	70200413		
9	Sechskantschraube; M6 X 10; A70	20 01 332	4	
10	Stelling; D20 X 12	70000595	4	
11	Halter; 1,5 X 134 X 70	70002586	2	bis Masch.Nr.: 408 488
11	Halter rechts; 1,5 X 70 X 82	70004889	2	ab Masch.Nr.: 408 490
12	Bügel; D8 X 665,9	70002593		
13	Korbführung kpl.	70005336		
14	U-Profil; 1,25 X 91,25 X 623	70002555	2	
15	Scheibe; D6,4 X D12,5 X 1,6	22 01 302	6	
16	Sechskantschraube; M6 X 16; A70	20 01 306	6	
17	Pumpensieb kpl.	70002415		
18	Führungsschiene; 1,5 X 28,6 X 150	70003048	2	
19	Becherschraube; M5 X 10	75100425		
20	Halter; 1,25 X 48,8 X 60	70002409		
21	Sechskantmutter; M6	21 01 304		
22	Ableitblech; 1,25 X 238,4 X 563,5	70002483		
23	Winkel; 1,25 X 87,6 X 930	70003217		
23	Winkel; 1,25 X 87,6 X 930	70003216		
24	Flächensieb; 1,25 X 324,5 X 348,25	70002414		
25	Stützbügel kpl.; 1296 LG	70002559	2	bis Masch.Nr.: 408 488
25	Stützbügel kpl.	70004910	2	ab Masch.Nr.: 408 490



**WKT 1200**

**Untergestell, Behälter und Verkleidung**

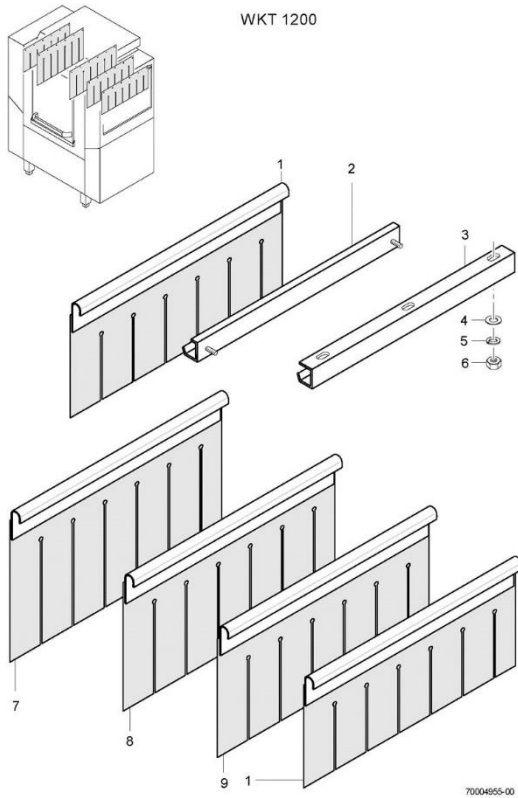
Pos.	Bezeichnung	Teile-Nr.:	St.	Bemerkung
1	Gehäuse kpl. L-R: 1300 LG	70002473		
1	Gehäuse kpl. R-L: 1300 LG	70002479		
2	Verkleidung kpl.	70002489		
3	Becherschraube: M5 X 10	75100426		
4	Sechskantmutter: M6 SELBSTSICHERND	21 05 304		
5	Verkleidung: 1,25 X 289,5 X 807,5	70002430		
6	Winkel kpl.	65003534		
7	Stützrahmen kpl.: 950 LG	70002362		
8	Scheibe: D6,4 X D12,5 X 1,6	22 01 302		
9	Halter kpl.	70004972		
10	Konsole: 2,0 X 305 X 763,5	70002066		bis Masch.Nr.: 401 951
10	Konsole kpl.	70004971		ab Masch.Nr.: 401 952
11	Fussstollen: G 3/4" x 32 X 32 X 100	35 01 064	4	
11	Fussstollen: RD28 X 1/8; SW40 X 135	61004786	4	
12	Gewindeeinsteck: G 3/4" x 42 X 62 X 30	35 01 063	4	
12	Gewindeeinsteck: RD28 X 1/8; 39 X 59 X 85	61004787	4	
13	Verkleidung kpl.	70002487		
14	Verkleidung kpl.	70002488		
15	Set Einbau Wasserableitblech	55 28 288		nachrüstbar
o.P.	Rückwandverkleidung: 1,0 X 1142 X 1389	80002173		



**WKT 1200**

**Tür**

Pos.	Bezeichnung	Teile-Nr.:	St.	Bemerkung
1	Schiebetür kpl.	70200065		inkl. Pos. 1.1 - 1.9
1.1	Abdeckung: 10,5 X 25 X 548	70200530		
1.2	Scheibe: D5,3 X D10 X 1,0	22 01 300		
1.3	Sechskantmutter: M5 SELBSTSICHERND	21 05 302		
1.4	Magnetaufnahme kpl.	70200386		inkl. Magnet
1.5	PT-Schraube: KB 50 X 16	20 17 301	4	
1.6	O-Ring: 7 X 2,5	27 07 013	4	
1.7	Verbindungsstück: 45 X 55 X 103,5	70200109	2	
1.8	Ovalprofil: 17 X 45 X 1,2 X 403	70200302		
1.9	PT-Schraube: KB 40 X 12	20 17 302	2	
2	Winkel: 1,25 X 37,5 X 545	70200208		
3	Sechskantmutter: M5 SELBSTSICHERND	21 05 302		
4	Gleitschiene: 18,3 X 19,7 X 715 LG	70200250	2	
5	Blechschraube: ST 2,9 X 6,5	20 20 308	3	
6	Sechskantschraube: M5 X 80; A70	20 01 364	2	
7	Halter: 1,5 X 120 X 169	70002439		
8	Anschlag kpl.	70002437		
9	Scheibe: D5,3 X D10 X 1,0	22 01 300		
10	Sechskantmutter: M8 SELBSTSICHERND	21 05 306		
11	Halter: 2,0 X 114 X 140	70002635		
12	Anschlag kpl.	70002437		
12	Rasthebel kpl.	70200077		
13	Überwurfmutter: M12 X 1,0 X D8,2; SW13	55 18 032		
14	O-Ring: 7 X 1,5	27 07 014		
15	Magnetschalter: KABELLÄNGE 2500	31 24 134		
16	Kabelrohr: D12 X 1,5 X 1023	70002441		
17	Rohrklemme: 1,25 X 20 X 49	55 04 057	2	
18	Überwurfmutter: G 1/2" X D12,2; SW24	29 07 301		
19	Schneidring: D12 X 10	29 07 300		
20	Doppelrippe: G 1/2" X 38; SW27	30 11 301		
21	Dichtung: D21 X D28 X 2,0	27 09 011		
22	Sechskantmutter: G 1/2" X 6,0; SW27	30 09 201		

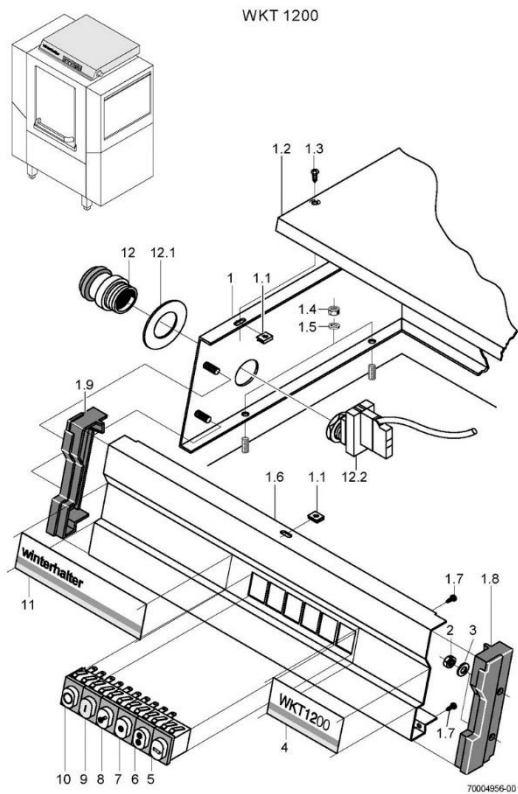


27 / 44

WKT 1200

Vorhänge

Pos.	Bezeichnung	Teile-Nr.:	St.	Bemerkung
1	Vorhang kpl., 500 LG	70002255	2	Nr. 1 + 5
2	U-Profil kpl.	70002329	2	
3	Schiene, 1,5 X 90 X 658	70002328		
4	Federring, B6	23 03 300		
5	Scheibe, D6,4 X D12,5 X 1,6	22 01 302		
6	Sechskantmutter, M6 SELBSTSICHERND	21 05 304		
7	Vorhang kpl., 250 LG	70002270		Nr. 2
8	Vorhang kpl., 420 LG	70002271		Nr. 3
9	Vorhang kpl., 335 LG	70002272		Nr. 4



29 / 44

WKT 1200

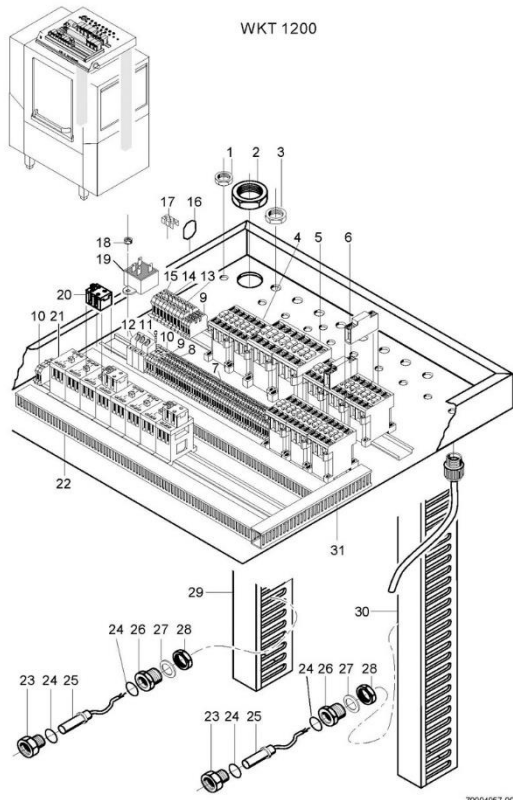
Elektroteile I

Pos.	Bezeichnung	Teile-Nr.:	St.	Bemerkung
1	Schaltkastengehäuse kpl., 131 X 700 X 710	70002368		inkl. Pos. 1.1 - 1.9
1.1	Blechmutter, B 3,9	21 17 002		
1.2	Schaltkastendeckel, 0,8 X 686 X 730,8	70002377		
1.3	Blechschrube, ST, 3,9 X 16	20 20 300	6	
1.4	Sechskantmutter, M4 SELBSTSICHERND	21 05 300		
1.5	Scheibe, D4,3 X D12 X 1,0	22 05 300		
1.6	Schaltkastenblende, 0,8 X 236,6 X 701,6	70002374		
1.8	Schaltkastenecke rechts	65002642		
1.9	Schaltkastenecke links	65002641		
2	Sechskantmutter, M4 SELBSTSICHERND	21 05 300		
3	Scheibe, D4,3 X D12 X 1,0	22 05 300		
4	Schriftstreifen WKT 1200, 0,4 X 38 X 203,8	70002498		
5	Drucktaster "Stop", 250V, AC, 1-POL, IP54	31 24 164		
6	Drucktaster "Programm II", 250V, AC, 1-POL/W/IP54	31 24 163		
7	Drucktaster "Programm I", 220V, AC, 1-POL/W/IP54	31 24 162		
8	Leuchte mit Löschwiderstand, 230V, IP54	31 08 116		
9	Drucktaster "Ein", 250V, AC, 1-POL, IP54	31 24 160		
10	Drucktaster "Aus", 250V, AC, 1-POL, IP54	31 24 161		
11	Schaltkastenschild WJHA, 0,4 X 38 X 331,8	65002959		
12	Not-Aus - Pflanzaste	31 24 193		inkl. Pos. 12.1 - 12.2
12.1	Not-Aus - Schild	31 24 195		
12.2	Schaltelement 1 O	31 24 194		

28 / 44

30 / 44

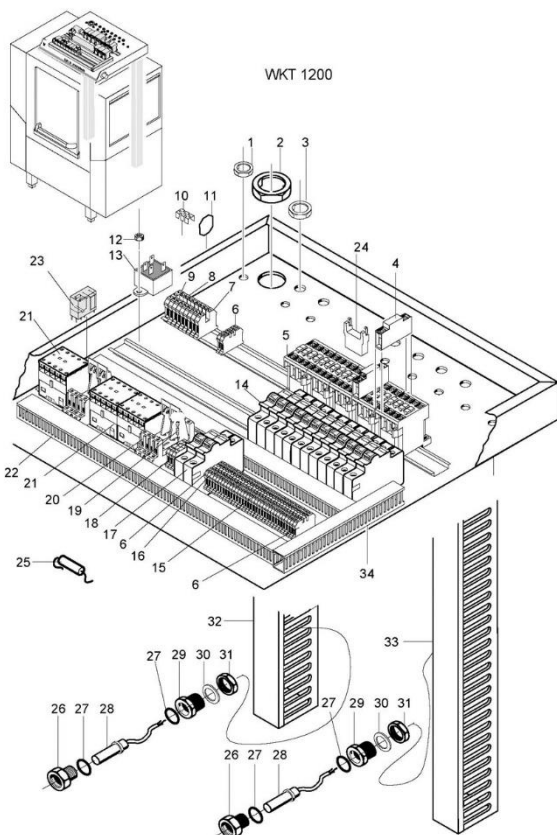




**WKT 1200**

Elektroteile II bis Masch.Nr.: 430 048

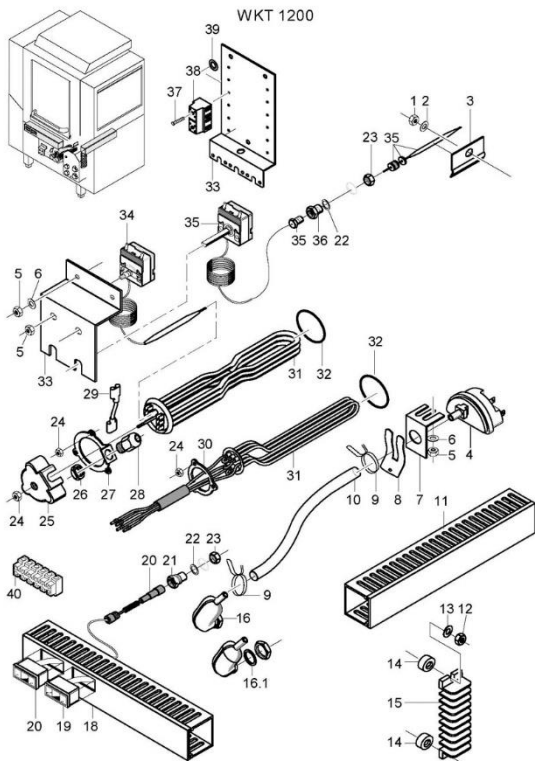
Pos.	Bezeichnung	Teile-Nr.:	St.	Bemerkung
1	Sechskantmutter, PG9	31 10 043	7	
1	Verschlusschraube, PG9	31 10 021		
1	Kabelverschraubung PG9, PG9, 4-8 MM, IP68	31 10 042	6	
2	Sechskantmutter, PG48 X 8, SW70	31 10 138		
2	Kabelverschraubung, PG48, 34 - 44 MM	31 10 137		
2	Kabelverschraubung, PG36, 22 - 32 MM	31 10 136		
2	Reduzierring, PG48/PG36	31 10 140		
3	Sechskantmutter, PG16	31 10 110	11	
3	Kabelverschraubung PG16, PG16, 10-14 MM, IP68	31 10 049		
3	Verschlusschraube, PG16	31 10 025		
4	Schütz A16.3S.10, 230V/50-60HZ, 7.5KW	31 04 162		
4	Schütz A16.3S.10, 200V/50-60HZ, 7.5KW	31 04 163		Japan
5	Schütz A30.3S.10, 230V/50-60HZ, 15KW	31 04 164		
5	Schütz A30.3S.10, 200V/50-60HZ, 15KW	31 04 165		Japan
6	Hilfsschalter 1S	31 04 166	2	
7	Doppelklemme UDK 4	31 09 151	5	
8	Doppelklemme UDK 4 BU	31 09 152	4	
9	Doppelklemme UDK 4-PE	31 09 153	5	
10	Sicherungsklemme: 10 A	31 09 149	5	
11	Feinsicherung Mitteltrag, 250V, 6.3A, 5 X 20	31 11 043	10	
12	Sicherungsautomat, 1-POLIG, 16A	31 11 100	3	
13	Universalklemme grau, UK 35	31 09 172		
14	Universalklemme blau	31 09 173		
15	Schutzleiterklemme USLKG 5	31 09 064	2	
16	Trennscheibe, 14 X 16	31 09 169	2	
17	Feste Brücke, 3-POLIG, FB 3-6	31 09 136	2	
18	Sechskantmutter, M4 SELBSTSICHERND	21 05 300	2	
19	Funktentstörkondensator, AC 250/440 VOLT	31 13 072		
19	Funktentstörkondensator, 33000 PF, Y, 250 VOLT A	31 13 073		
20	Kontakt-Modul, DV 11	31 04 134	3	
21	Hilfsschütz 1S.10, 220V/50-60HZ, 240V/60H	31 04 114		
21	Hilfsschütz 2S, 220V/50-60HZ, 240V/60H	31 04 115	7	
22	Kabelkanal BA6 60040, 65 HOCH X 46 BREIT	31 20 104		600 mm; Meterware
23	Gewindestift: M12 X 1.0 X 24, SW19	70002490	2	
24	O-Ring, 7 X 1.5	27 07 014	2	
25	Magnetschalter, KABELLÄNGE 2500	31 24 134	2	
26	Reduzierstück, M12 X 1.0 X G3/8"-SW24	70002428	2	
27	Dichtung, D17 X D24 X 2.0	27 09 009		
28	Sechskantmutter, G 3/8" X 5.5, SW22	30 09 200	2	
29	Kabelkanal BA6 20025, 23 HOCH X 31 BREIT	31 20 118		800 mm; Meterware
30	Kabelkanal BA6 60040, 65 HOCH X 46 BREIT	31 20 104		750 mm; Meterware
31	Kabelkanal BA6 60040, 65 HOCH X 46 BREIT	31 20 104		300 mm; Meterware
	o.P. Feste Brücke, 2-POLIG, FB 2-15	31 09 175		
	o.P. Drahtsortiment Steuerung, 0.75QMM	70002445		
	o.P. Drahtsortiment Drehstrom Stern	70002444		
	o.P. Drahtsortiment Putz	70002443		
	o.P. Klemmbügel, 1.8 X 14 X 26.07	31 09 095		
	o.P. Sechskantmutter, M6	21 01 304		
	o.P. Scheibe, D6,4 X D12,5 X 1,6	22 01 302		
	o.P. Schutzzeichen grün/gelb, D16	31 09 096		
	o.P. Feste Brücke, 2-POLIG, FB 2-6	31 09 126		
	o.P. Feste Brücke, 4-POLIG, FB 4-6	31 09 146		
	o.P. Feste Brücke, 3-POLIG, FB 3-15	31 09 176		
	o.P. Trennscheibe	31 09 066		



**WKT 1200**

Elektroteile II ab Masch.Nr.: 430 049

Pos.	Bezeichnung	Teile-Nr.:	St.	Bemerkung
1	Sechskantmutter, PG9	31 10 043	7	
1	Verschlusschraube, PG9	31 10 021		
1	Kabelverschraubung PG9, PG9, 4-8 MM, IP68	31 10 042	6	
2	Sechskantmutter, PG48 X 8, SW70	31 10 138		
2	Kabelverschraubung, PG48, 34 - 44 MM	31 10 137		
2	Kabelverschraubung, PG36, 22 - 32 MM	31 10 136		
2	Reduzierring, PG48/PG36	31 10 140		
3	Sechskantmutter, PG16	31 10 110	11	
3	Kabelverschraubung PG16, PG16, 10-14 MM, IP68	31 10 049	6	
3	Verschlusschraube, PG16	31 10 025	3	
4	Hilfsschalter 1S	31 04 166	2	
5	Schütz A16.3S.10, 230V/50-60HZ, 7.5KW	31 04 162		
5	Schütz A16.3S.10, 200V/50-60HZ, 7.5KW	31 04 163		Japan
6	Doppelklemme UDK 4-PE	31 09 153	5	
7	Universalklemme blau	31 09 173		
8	Universalklemme grau, UK 35	31 09 172		
9	Schutzleiterklemme	31 09 174		
10	Feste Brücke, 3-POLIG, FB 3-15	31 09 176	2	
10	Feste Brücke, 2-POLIG, FB 2-15	31 09 175	2	
11	Trennscheibe, 14 X 16	31 09 169	2	
12	Sechskantmutter, M4 SELBSTSICHERND	21 05 300	2	
13	Funktentstörkondensator, AC 250/440 VOLT	31 13 072	2	
14	Sicherungsautomat, 1-POLIG, 10A-B	31 11 110		
14	Sicherungsautomat, 1-POLIG, 20A	31 11 111		
15	Doppelklemme UDK 4	31 09 151	35	
16	Doppelklemme UDK 4 BU	31 09 152	4	
17	Sicherungsautomat, 1-POLIG, 6A	31 11 101	3	
18	Sicherungsklemme: 10 A	31 09 149	5	
19	Feinsicherung Mitteltrag, 250V, 6.3A, 5 X 20	31 11 043	10	
20	Schraubfassung Schnappbefest., RASTER 5,0	31 04 157		
21	Schütz B7.3H.10, 220-255V/50-60HZ	31 04 154		
21	Schütz B7.3H.10, 200V/50-60HZ	31 04 171		Japan
22	Kabelkanal BA6 60040, 65 HOCH X 46 BREIT	31 20 104		600 mm; Meterware
23	Printrelais 1 Wechsler, 230V AC, 16A RASTER 5,0	31 04 158		
24	Löschglied Varistor, 110-250V AC	31 04 168		
25	Funktentstörkondensator, 33000 PF, Y, 250 VOLT A	31 13 073		
26	Gewindestift: M12 X 1.0 X 24, SW19	70002490	2	
27	O-Ring, 7 X 1.5	27 07 014	2	
28	Magnetschalter, KABELLÄNGE 2500	31 24 134	2	
29	Reduzierstück, M12 X 1.0 X G3/8"-SW24	70002428	2	
30	Dichtung, D17 X D24 X 2.0	27 09 009		
31	Sechskantmutter, G 3/8" X 5.5, SW22	30 09 200	2	
32	Kabelkanal BA6 20025, 23 HOCH X 31 BREIT	31 20 118		800 mm; Meterware
33	Kabelkanal BA6 60040, 65 HOCH X 46 BREIT	31 20 104		750 mm; Meterware
33	Kabelkanal BA6 60040, 65 HOCH X 46 BREIT	31 20 104		300 mm; Meterware
	o.P. Drahtsatz Steuerung, 0.75QMM	70004974		
	o.P. Kabelbaum Untergestell	70004976		

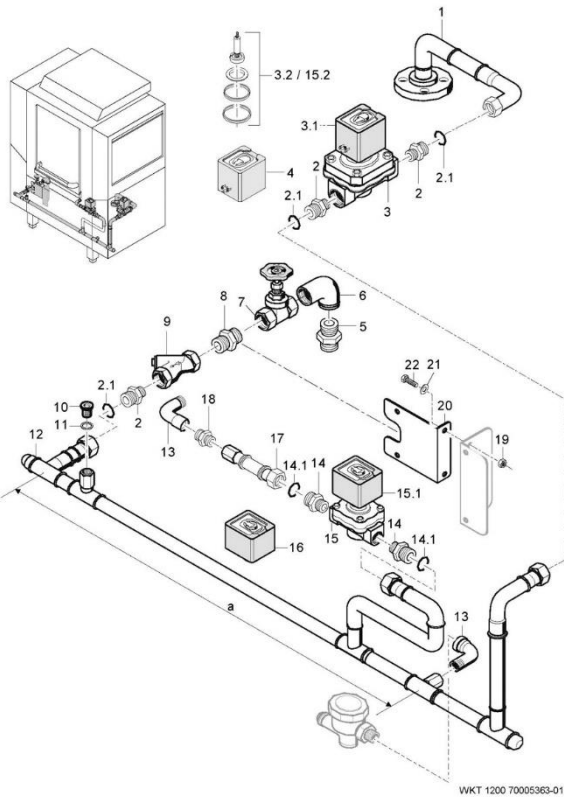


70004558-00

**WKT 1200**

**Elektroteile III**

Pos.	Bezeichnung	Teil-Nr.	St.	Bemerkung
1	Sechskantmutter, M5 SELBSTSICHERND	21 05 302		
2	Scheibe, D5.3 X D10 X 1.0	22 01 300		
3	Thermostatschelle, 0,8 X 28 X 50	55 19 011		
4	Niveauregler, 250V/50-60HZ	31 26 003		
5	Sechskantmutter, M6 SELBSTSICHERND	21 05 304		
6	Scheibe, D6.4 X D12.5 X 1.6	22 01 302		
7	Halter Niveauregler, 1,25 X 50 X 75	61002345		
8	Klemmfeder zu Niveauregler	31 25 001		
9	Drahtschlauchklemme, D5.6 X 1	28 02 348		
10	Schlauch, DN5 X 1.5	40 01 024	600 mm; Meterware	
11	Kabelkanal BA6 60040, 65 HOCH X 46 BREIT	31 20 104	460 mm; Meterware	
12	Sechskantmutter, M4 SELBSTSICHERND	21 05 300		
13	Scheibe, D4.3 X D8 X 0.5	22 02 202		
14	Distanzrolle, D5.3 X D12 X 7	22 08 513	2	
15	Kleinniete, 16-POLIG	31 09 154		
16	Windkessel kpl.	55 04 030		inkl. Pos. 16.1
16.1	O-Ring, 24 X 3	27 07 066		
18	Kabelkanal BA6 60040, 65 HOCH X 46 BREIT	31 20 104	600 mm; Meterware	
19	Thermometer Boiler 85 Grad C; MESSLEITUNG 2500 LG	32 01 036		
20	Thermometer Tank 58 Grad C; MESSLEITUNG 2500 LG	32 01 035		
21	Stopfbuchse Thermometer, M14 X 1.0 X 35.5; SW19	32 01 030		
22	Dichtung, D14.2 X D20 X 2.0	27 09 036		
23	Sechskantmutter, M14 X 1.0 X 5.0	31 25 002		
24	Sechskantmutter, M5	21 01 203		
25	Abdeckkappe, 50 X D67 X 89.5	31 03 014		bis Masch. Nr.: 430 048
26	Sechskantmutter, PG13.5	31 10 041		bis Masch. Nr.: 430 048
27	Klemmscheibe kpl., D43 X D80 X 4.0	55 19 018		bis Masch. Nr.: 430 048
28	Kabelverschraubung PG13.5, 5, PG13.5; 6 - 12 MM	31 10 040		bis Masch. Nr.: 430 048
29	Sternbrücke, 2,5QMM, 90 LG	70004616		bis Masch. Nr.: 430 048
30	Klemmscheibe, D43 X D80 X 4.0	01 17 003		ab Masch. Nr.: 430 049
31	Heizkörper geköpft 5,0KW; 200V/346V/3	31 03 098	2	bis Masch. Nr.: 430 048
31	Heizkörper geköpft 5,0KW; 230V/400V/3	31 03 030	2	bis Masch. Nr.: 430 048
31	Heizkörper geköpft 5,0KW; 240V/420V/3	31 03 032	2	bis Masch. Nr.: 430 048
31	Heizkörper geköpft 5,0KW; 254V/440V/3	31 03 031	2	bis Masch. Nr.: 430 048
31	Heizkörper 5,0KW mit Sicherung, 3 X 400V	31 03 169	2	ab Masch. Nr.: 430 049
31	Heizkörper 5,0KW mit Sicherung, 3 X 420V	31 03 170	2	ab Masch. Nr.: 430 049
31	Heizkörper 5,0KW mit Sicherung, 3 X 230V	31 03 168	2	ab Masch. Nr.: 430 049
31	Heizkörper 5,0KW mit Sicherung, 3 X 200V	31 03 167	2	ab Masch. Nr.: 430 049
31	Heizkörper 5,0KW mit Sicherung, 3 X 440V	31 03 171	2	ab Masch. Nr.: 430 049
32	O-Ring, 43 X 7	27 07 069		
33	Halter, 1.5 X 67.5 X 138	70001224		bis Masch. Nr.: 430 048
33	Halter, 1.25 X 120 X 282.6	70004971		ab Masch. Nr.: 430 049
34	Sicherheits thermostat 10-1pol.; 160 GRAD C -12K "AUS"	31 25 030	2	bis Masch. Nr.: 430 048
35	Thermostat, 1750 LG; 220V	31 25 013	2	
36	Stopfbuchse Thermostat, M14 X 1.0 X 15; SW19	31 25 001		
37	Linse schraube M. Innensechsk., M4 X 20	20 10 003		
38	Geräteklemme G104, 4-POLIG; 10QMM	31 09 227		
39	Hülsenmutter, M4	21 13 000		
40	Lüsterklemme, 6-POLIG; 6QMM, 62LG	31 09 236		ab Masch. Nr.: 485 745

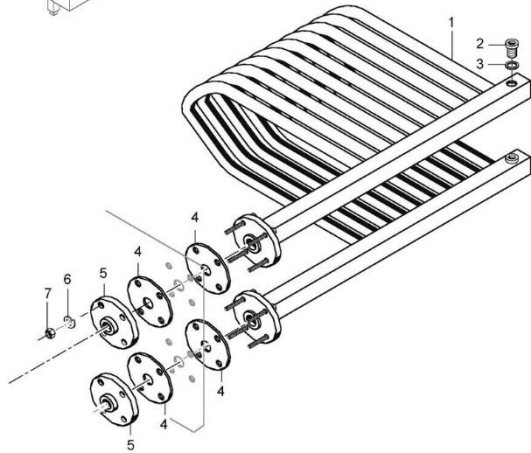
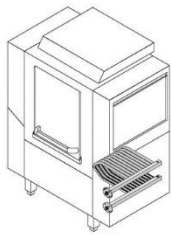


WKT 1200 70005363-01

**WKT 1200**

**Dampfleitungen und Dampfventile**

Pos.	Bezeichnung	Teil-Nr.	St.	Bemerkung
1	Boilerzuleitung kpl.	70005524		ab Masch. Nr.: 478 963 ; bei älteren Maschinen Rücksprache mit dem Werk erforderlich
2	Reduziermippel, G 1 1/4" X R 1"; SW46	70005632		
2.1	O-Ring, 28 X 3 (28.3 X 3.1)	27 07 078		inkl. Pos. 2.1
3	Magnetventil 2/2-Wege; R1"BSP:11.6KV,0.35-3.5	31 06 142		inkl. Pos. 3.1 - 3.2
3.1	Spule, 230V/50HZ	31 06 170		
3.2	Rep.-Satz Magnetventil R 1"	31 06 146		
4	Spule, 220V/60HZ	31 06 171		
4	Spule, 200V/50HZ	31 06 172		
4	Spule, 200V/60HZ	31 06 173		
5	Doppelmippel, G 1" X 54; SW41	30 11 011		
6	Winkel 90Grad; R 1"	30 02 010		
7	Muffenschieber, R 1"	29 03 100		
8	Doppelmippel, R 1" X 40	70004142		
9	Schutzflänger, G 1" X 80	28 07 200		
10	Verschlusschraube, G 1/2"	30 08 303		
11	Dichtung, D21 X D28 X 2.0	27 09 011		
12	Set Umbau Dampfleitungen	70005631		bis 13/2001
12	Verteilerrohr kpl.	70005515		ab 01/2002 - 478962 ; a=930mm
12	Verteilerrohr kpl.	70005516		ab Masch. Nr.: 478 963 ; a=906mm
13	Winkel 90Grad; R 1/2"	30 02 111		
14	Reduziermippel, G 3/4" X R 1/2"; SW27	70005633		inkl. Pos. 14.1
14.1	O-Ring, 18 X 2.5 (18.2 X 2.6)	27 07 077		
15	Magnetventil 2/2-Wege; R1/2"BSP:3.5KV,0.35-3,	31 06 143		inkl. Pos. 15.1 - 15.2
15.1	Spule, 220V/50HZ	31 06 147		
15.2	Rep.-Satz Magnetventil R 1/2"	31 06 145		
16	Spule, 220V/60HZ	31 06 149		
16	Spule, 200V/50HZ	31 06 156		
16	Spule, 200V/60HZ	31 06 157		
17	Verteilerrohr kpl.	70005534		ab Masch. Nr.: 478 963 ; bei älteren Maschinen Rücksprache mit dem Werk erforderlich
18	Doppelmippel, G 1/2" X 30; SW27	70000459		
19	Sechskantmutter, M6 SELBSTSICHERND	21 05 304		
20	Halter, 2.0 X 80 X 138	70003948		
21	Scheibe, D6.4 X D12.5 X 1.6	22 01 302		
22	Sechskantschraube, M6 X 10; A70	20 01 332		

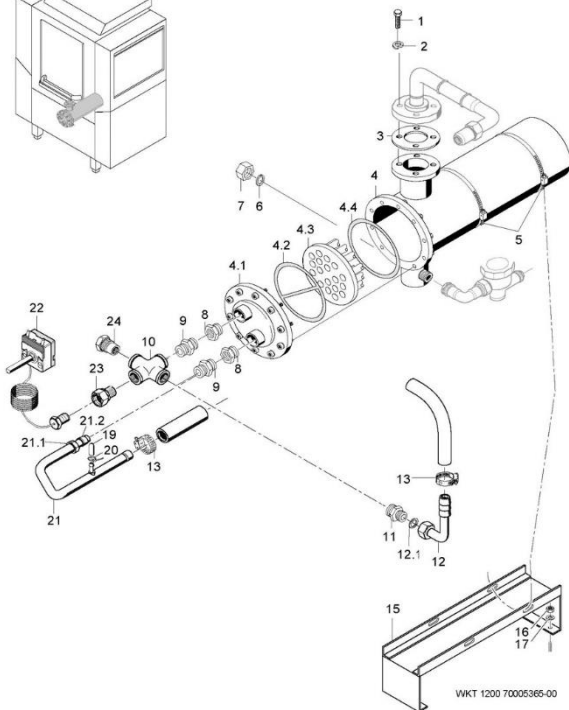
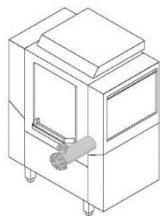


WKT 1200 70005364-01

**WKT 1200**

**Dampf-Tankheizung**

Pos.	Bezeichnung	Telle-Nr.:	St.	Bemerkung
1	Tankheizkörper kpl.	70004478		
2	Verschlussschraube: G 1/2"	30 08 303		
3	Dichtung: D21 X D30 X 2.0	27 09 017		
4	Dichtung: D15 X D85 X 2.0	70004104		
5	Gewindeflansch G 1/2"; D85 X 17,5; G 1/2"	70004607		
6	Federring: B12	23 03 305		
7	Sechskantmutter: M12	21 01 307		

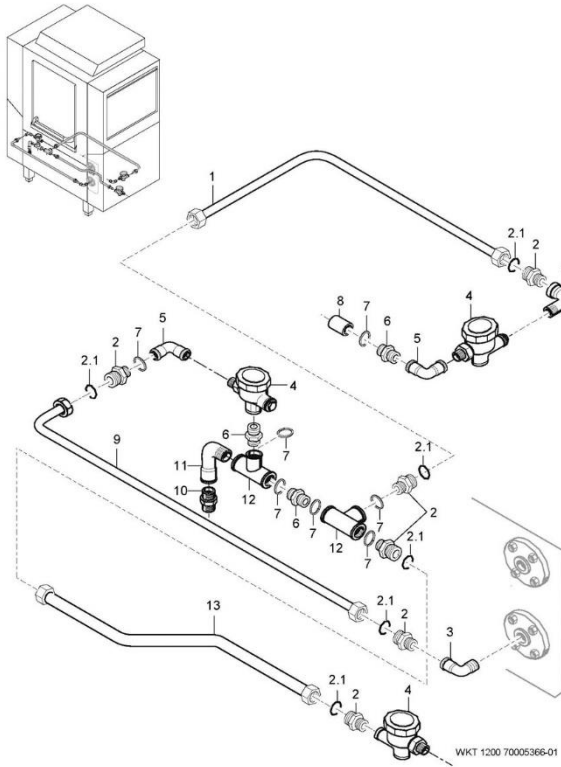


WKT 1200 70005365-00

**WKT 1200**

**Dampfboiler**

Pos.	Bezeichnung	Telle-Nr.:	St.	Bemerkung
1	Sechskantschraube: M12 X 30	20 01 370		
2	Federring: B12	23 03 305		
3	Dichtung: D51.5 X D105 X 2.0	70004103		
4	Gegenstromapparat kpl.	70004106		inkl. Pos. 4.1 - 4.4
4.1	Anschlussflansch Gegenstromap.	28 13 035		
4.2	Dichtung Gegenstromapparat	28 13 026		
4.3	Rohrbündel: Gegenstromapparat	28 13 030		
4.4	Dichtung Gegenstromapparat	28 13 029		
5	Schlauchschele: D122-142 X 12	28 02 305 2		
6	Dichtung: D10 X D18 X 1.5	27 09 013		
7	Verschlusskappe: R 1/2"	29 07 204		
8	Reduzierung: R 1" X R 1/2"	30 06 304		
9	Doppelniepel: G 1/2" X 30; SW27	70004659		
10	Kreuzstück: R 1/2"	30 05 105		
11	Reduzerniepel: G 1/2" X G 3/4"; SW27	61003430		
12	Schlauchniepel gewinkelt: D18	60002474		inkl. Pos. 12.1
12.1	Dichtung: D14 X D23.5 X 2.0	27 01 026		
13	Schlauchschele: D14-24 X 9	28 02 108		
15	Boilerhalterung: 1.5 X 80 X 372	70004601		
16	Sechskantmutter: M5 SELBSTSICHERND	21 05 302		
17	Scheibe: D5.3 X D15 X 1.2	22 05 301		
19	Übersteckkappe: D6 X 15	35 03 023		
20	Kabelbinder: 100 X 2.5	31 20 175		
21	Boilerzuleitbogen kpl.	55 09 054		inkl. Pos. 21.1 - 21.2
21.1	Überwurfmutter: G 1/2" X D12.2; SW24	29 07 201		
21.2	Schneidring: D12 X 10	29 07 300		
22	Thermostat: 1750 LG; 220V	31 25 013		
23	Thermostatbuchse: G 1/2" X 29; SW27	70004709		
24	Thermostatbuchse: G 1/2" X 35.5; SW27	70004708		



**WKT 1200**

**Kondensatleitungen**

Pos.	Bezeichnung	Teile-Nr.:	St.	Bemerkung
1	Kondensatrohr kpl. D12X1	70005366		bis Masch.Nr.: 478 962
1	Rohrbogen kpl.	70005520		ab Masch.Nr.: 478 963
2	Reduziermuffe: G 3/4" X R 1/2"; SW27	70005633		inkl. Pos. 2.1
2.1	O-Ring: 18 X 2.5 (18,2 X 2,6)	27 07 077		
3	Winkel 90Grad: R 1/2"	30 02 111		
4	Kondensat Schneleiteer: R 1/2"	29 03 002		
5	Winkel 90Grad: R 1/2"	30 02 110		
6	Doppelmuffe: G 1/2" X 30; SW27	70000459		
7	Dichtung: D20,8 X D27 X 2,0	27 04 006		
8	Muffe: R 1/2" X D25	30 07 302		
9	Kondensatrohr kpl. D12X1	70005369		bis Masch.Nr.: 478 962
9	Rohrbogen kpl.	70005532		ab Masch.Nr.: 478 963
10	Reduziermuffe: G 1/2" X G 3/4"; SW27	61003430		
11	Winkel 90Grad: G 1/2"	30 02 301		
12	T-Stück: R 1/2"	30 04 101		
12	Kondensatrohr kpl. D12X1	70005370		bis Masch.Nr.: 478 962
13	Rohrbogen kpl.	70005530		ab Masch.Nr.: 478 963